

SPRECHEN SIE

UNS AN!

Das Service-Tool meine-wartung.de bietet ein professionelles Wartungsmanagement mit enormer Prozess-erleichterung. Wir beraten Sie gerne.



meine-wartung.de
Ihr Service-Tool für wiederkehrende Prüfungen:

- Schlauchtechnik
- PSA gegen Absturz
- Allgemeine Sichtprüfung u.a.



Sprechen Sie uns an! www.kompass-arbeitsschutz.de

WARTUNGSSICHERHEIT

AUF EINEN KLICK!



meine-wartung.de

Ihr Service-Tool
für wiederkehrende
Prüfungen

AUF DER SICHEREN SEITE

Unternehmen sind in der Pflicht, wartungsrelevante Produkte regelmäßig prüfen zu lassen. Zum Schutz, zur vorbeugenden Instandhaltung und zur Vermeidung von kostenintensiven Ausfallzeiten. Das Service-Tool [meine-wartung.de](#) verschafft hier einen optimalen Überblick und eine auf Ihre Anforderung individuell zugeschnittene Lösung.

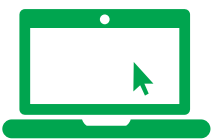
Das Arbeitsschutzgesetz und die Betriebssicherheitsverordnung nehmen Unternehmen hier in die Pflicht. Es geht dabei um die Sicherheit der Mitarbeiter und um den Schutz von Anlagen, Maschinen und Umwelt.

meine-wartung.de beinhaltet alle Merkmale, die für Prüfung und Wartung wichtig sind: Eine Übersicht zu allen anstehenden Prüfungen und Terminen, die Prüfgegenstände in einer entsprechenden, unternehmensrelevanten Struktur, sowie eine individuell angelegte Produktdatenbank. Für jeden Prüfgegenstand werden dabei definierte Eigenschaften gepflegt und Dokumente wie Sicherheitsdatenblätter oder Montageanleitungen sowie Prüfzeugnisse hinterlegt.

Aufgrund detaillierter Planung und Zusammenfassung von Prüfterminen verhindern Sie somit Ausfallzeiten.

Die Erzeugung von QR-Codes zur Kennzeichnung von Prüfgegenständen sichert zudem einen mobilen Datenzugriff.

Nichts mehr vergessen. Für einen dauerhaft sicheren Betrieb.



Digitales Service-Tool
Informationen online jederzeit abrufbar

Prozess-Sicherheit
Dokumentation aller relevanten Prüftermine, Prüfungen und Wartungen



Schneller und transparenter Überblick
Spezifizierte Zuordnung der Prüfgegenstände zu Maschinen, Anlagen, Personen oder Unternehmensbereichen

Prüfprotokolle auf Knopfdruck
Hinterlegung von Prüfprotokollen und Zeugnissen zur Dokumentation gem. gesetzlicher Vorschriften



Individuelle Benutzerverwaltung
Benutzeranlage in eine unternehmensabhängige Struktur, Bereitstellung von Benutzerkonten

WARTUNGEN
STETS
IM BLICK

www.meine-wartung.de

Nächste Prüfungen

Mit Hilfe dieser Zusammenfassung behalten Sie den Überblick über alle anstehenden Prüfungen/Wartungen. Durch Verwendung der Zeitraumangabe können Sie die Liste vorfiltern (Standard-Zeitraum: 3 Monate). Über die Textfelder unterhalb der Spaltenüberschriften können Sie die Ansicht beliebig nach weiteren Kriterien filtern. Zum Sortieren der Tabelle klicken Sie auf die Überschrift der entsprechend zu sortierenden Spalte, ein weiteres Klick kehrt die Sortierung um.

Zeitraum: 00.00.0000 bis 19.03.2018 Inaktiv anzeigen Pro Seite: 50 Ergebnisse Filter und Sortierung löschen

2 Suchergebnisse

Aktion für Auswahl: - keine Aktion -

ID	NW.ID	Fachhändler	Knd.Nr.	Knd.Name	Ort / Bereich / Maschine	Kategorie	Prüfgegenstand	Barcode	N. Prüf.	L. Prüf.	
<input type="checkbox"/>	248	4999	NORDWEST Handel AG	4999	NORDWEST	Deutschland / Dortmund / 1. OG / Bauteil 1	Industrieschlauch	ClearWater ABC (2)	1708290000	14.11.2017	N/A
<input type="checkbox"/>	272	4999	NORDWEST Handel AG	4999	NORDWEST	Deutschland / Dortmund	Atemschutzatommaste Serie 6500QL Gr.M m Quick Release Funktion o Filter		1709140001	18.12.2017	N/A

Drucken Excel Outlook Datensicherung Filter und Sortierung löschen

www.meine-wartung.de

Prüfgegenstände

Für eine bessere Übersicht, werden alle Prüfgegenstände in eine unternehmensabhängige Struktur eingeteilt. Die Struktur kann beliebig nach z.B. Niederlassungen, Fachbereichen, Etagen, Räumlichkeiten, Maschinen, Maschinenbereichen oder ähnlichen Unterscheidungsmerkmalen aufgebaut werden. Die Erstellung/Anpassung der Struktur kann vom Händler selbst oder dem betreuenden/prüfenden Fachhändler vorgenommen werden. **Fachhändler-TIPP:** Sie können sich auch problemlos selbst verwalten, wenn Sie für Unternehmen als einen "Kunden" angelegt haben!

Fachhändler: NORDWEST Handel AG Kunde: NORDWEST (4999)

Struktur Gesamt: NORDWEST (4999) (1) Deutschland (1) Dortmund (2) 1. OG (1) Bauteil_1 Fuhrpark

Strukturierungseigenschaften: Strukturpfad: Deutschland > Dortmund; Id: 814; Bezeichnung: Dortmund; Beschreibung: Keine Eigenschaften hinterlegt

Geplante Prüfgegenstände: Klicken Sie auf einen Prüfgegenstand oder legen Sie einen neuen Prüfgegenstand an, um weitere Informationen und Optionen zu erhalten.

Schnellsuche Inaktive Pro Seite 50 Ergebnisse Filter und Sortierung löschen

3 Suchergebnisse

ID	Barcode	Bezeichnung	Ort	Letzte Prüfung	Nächste Prüfung
248	1708290000	ClearWater ABC (2)	1. OG / Bauteil 1	N/A	14.11.2017
271	1708140000	Schutzbrille Daylight Flex EN166 PC-Gläser klar beschlagfrei Bugel grau/d	Fuhrpark	N/A	27.03.2018
272	1709140001	Atemschutzatommaste Serie 6500QL Gr.M m Quick Release Funktion o Filter	Deutschland / Dortmund	N/A	18.12.2017

Prüfgegenstand anlegen Artikel als Prüfgegenstand anlegen

ALLE
PRODUKTE
IM DETAIL


Produktdatenbank Artikel suchen: Über alle Felder

Arbeitssicherheit, Unfallschutz > Schutzausrüstung gegen Absturz (PSA) > Aufhängearbeit > Auffanggurt MAS90

Artikel-Nr.: EAN: 420015710011 NW.Nr.: 420035015 Kurzbeschreibung: Auffanggurt MAS 90 EN361/EN358 Profi-Aust. 2-Auffangösen MAS Hersteller: M.A.S. GmbH Werksnummer: 100010

Auffanggurt MAS 90 EN361/EN358 Profi-Aust. 2-Auffangösen MAS

Produkt: Auffanggurt MAS90



Artikel-Nr.: NW-Nr.: EAN: 420035015 420015710011 Hersteller: M.A.S. GmbH Marke: MAS Werksnr.: 100010 Ausführung: Norm/Typ/Modell: MAS90 EN361/EN358

Beschreibung: EN 361 + EN 358 mit einem 60 mm breiten Rückenriemen und 2 seitlichen Positionierungspunkten für einstellbare Verbindungsmittel in der Halbturksituation rückseitige Auffangöse für alle NW-Aufhängearbeit und NW-Sanitätskletter-Verbindungsmittel ein Universalgurt für fast alle Arbeitsbereiche Anwendungsbereich: Dacharbeiten, Zimmermannsarbeiten, Hoch- bzw. Tiefbau, Wasserwerke, Fassadenreinigung

Technische Merkmale: Gewicht: 1,8 kg für Kleidergröße: 48-56 nach EN 361 + EN 358 MAS90

Logistische Merkmale: Länge: 275 mm Breite: 210 mm Höhe: 141 mm Gewicht: 1,750 kg

Zusätzliche Produktinformationen: Zeilennummer: 0307000

INFORMATIONEN
JEDERZEIT UND
ÜBERALL ABRUFBAR

www.meine-wartung.de

Barcode: 1710110021

Status: Aktiv

Produktkategorie: Schlauchtechnik - Industrieschlauch

Artikel EAN / Werksnummer: - Kein Artikel verknüpft -

Bezeichnung: Intech Vielzweckschlauch A21

Beschreibung:

Eigenschaften:

- Anschlusseite 1:
- Anschlusseite 2:
- DN:
- max. zul. Druck (PS):
- Schlauchart:
- Schlauchlänge:
- Tmax/Tmin:
- Werkstoff-Schlauchseele:

Erstprüfung nach Herstellungsdatum (Alter)

Prüfintervall: Ersteinsetzdatum